

Prise en charge médico-sociale des usagers de drogues, au cours du mois de novembre

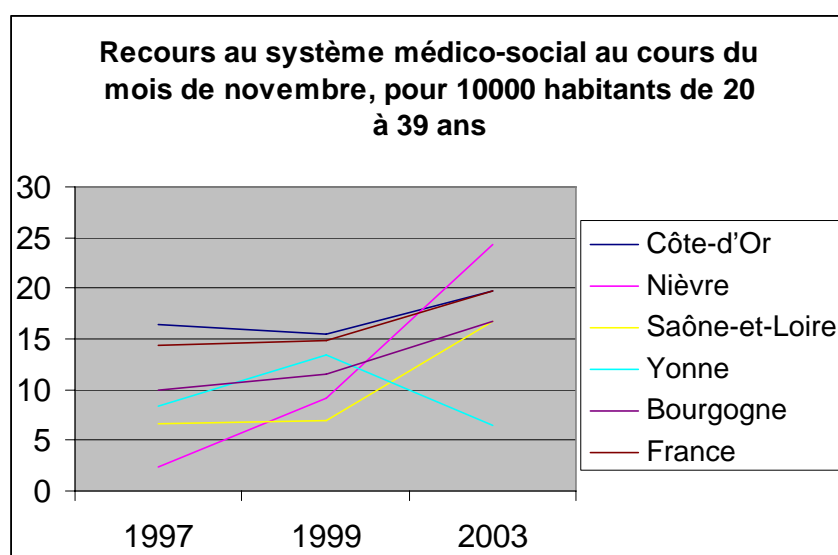
Source : Enquête du mois de novembre (1997 ; 1999 ; 2003) sur la prise en charge des toxicomanes dans les structures médico-sociales, DREES (recours recensés durant le mois de novembre et suivant le département de domicile des usagers).

Recours au système médico-social au cours du mois de novembre

	1997	1999	2003
Côte-d'Or	243 (28)*	231 (33)	285 (24)
Nièvre	12 (92)	48 (77)	121 (68)
Saône-et-Loire	90 (60)	93 (63)	216 (49)
Yonne	68 (67)	110 (56)	52 (88)
Bourgogne	413 (17)	482 (16)	674 (17)
France	23 641	24502	32207

Recours pour 10 000 habitants de 20 à 39 ans

	1997	1999	2003
Côte-d'Or	16,4 (19)	15,5 (28)	19,7 (36)
Nièvre	2,3 (96)	9,2 (60)	24,3 (19)
Saône-et-Loire	6,7 (71)	7 (78)	16,8 (50)
Yonne	8,3 (61)	13,4 (36)	6,4 (91)
Bourgogne	9,9 (14)	11,6 (13)	16,7 (14)
France	14,4	14,9	19,7



* les chiffres entre parenthèses correspondent au rang du département ou de la région par rapport au reste de la France

Variation par rapport à l'année précédente

	97-99	99-03	97-03
Côte-d'Or	-5,2%	23,3%	17,3%
Nièvre	300%	152,1%	908,3%
Saône-et-Loire	3,3%	132,2%	140%
Yonne	61,7%	-111,5%	-30,7%
Bourgogne	16,7%	39,8%	63,2%
France	3,6%	31,4%	36,2%