

## Alcool et milieu routier

### CIRDD Bourgogne

#### Accidents corporels avec alcool

En 2008, la Bourgogne compte 191 accidents corporels avec alcool.  
De 2002 à 2008, le nombre d'accidents corporels avec alcool est à la baisse dans les départements.  
Dans l'Yonne, après une nette diminution de 2002 à 2005, ils remontent à partir de 2006.

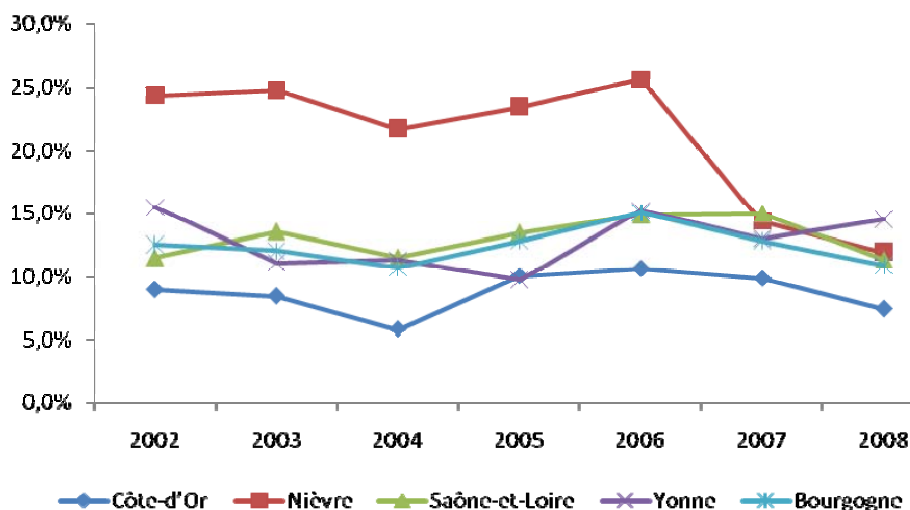
	2002	2003	2004	2005	2006	2007	2008
Côte-d'Or	98	78	49	73	64	60	43
Nièvre	66	53	64	66	67	39	27
Saône-et-Loire	101	92	85	87	82	87	60
Yonne	85	49	52	39	55	63	61
<b>Bourgogne</b>	<b>350</b>	<b>272</b>	<b>250</b>	<b>265</b>	<b>268</b>	<b>249</b>	<b>191</b>

Source : DDE de Côte-d'Or, Nièvre, Saône-et-Loire, Yonne ; exploitation CIRDD Bourgogne

#### Part des accidents corporels avec alcool parmi le total des accidents corporels

En Bourgogne, en 2008, l'alcool est présent dans 7 à 15% des accidents corporels.  
De 2002 à 2008, c'est en Côte-d'Or que la proportion est la plus faible et dans la Nièvre qu'elle est la plus élevée. En 2008, le taux de la Nièvre se rapproche de la moyenne régionale et c'est l'Yonne qui présente le taux le plus élevé de la région.

#### Part des accidents corporels avec alcool parmi le total des accidents corporels de 2002 à 2008 en Bourgogne



Source : DDE de Côte-d'Or, Nièvre, Saône-et-Loire, Yonne ; exploitation CIRDD Bourgogne

## Accidents mortels avec alcool

En 2008, la Bourgogne compte 40 accidents mortels avec alcool. Ce chiffre est à la baisse depuis 2002.

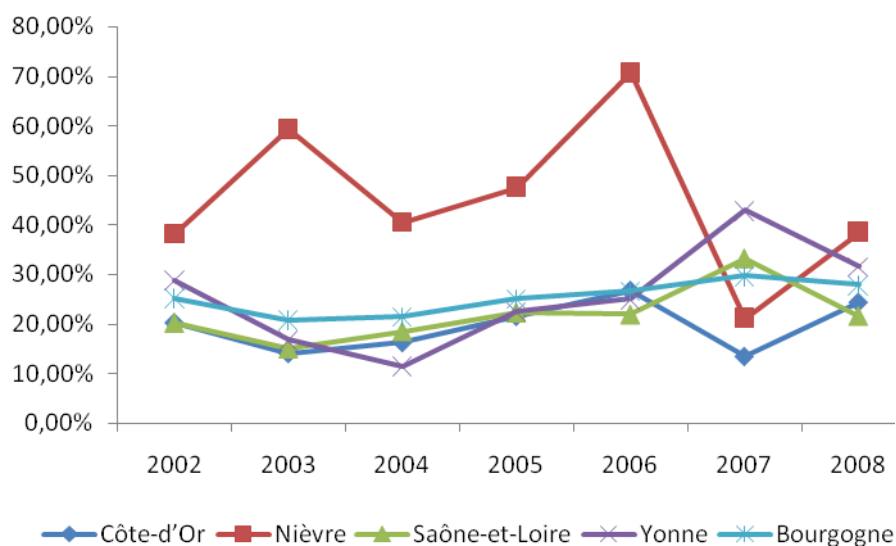
	2002	2003	2004	2005	2006	2007	2008
Côte-d'Or	13	9	7	11	11	5	10
Nièvre	13	16	15	10	17	4	10
Saône-et-Loire	16	11	8	15	13	19	10
Yonne	21	8	4	9	13	18	12
Bourgogne	63	44	34	45	47	46	42

Source : DDE de Côte-d'Or, Nièvre, Saône-et-Loire, Yonne ; exploitation CIRDD Bourgogne

## Part des accidents mortels avec alcool parmi le total des accidents mortels

Dans la région, en 2008, l'alcool est présent dans 20 à 39% des accidents mortels. La Nièvre se distingue par des taux bien plus élevés que les autres départements. Globalement la proportion d'accidents mortels avec alcool parmi le total des accidents mortels de diminue pas.

### Part des accidents mortels avec alcool parmi le total des accidents mortels, de 2002 à 2008 en Bourgogne



Source : DDE de Côte-d'Or, Nièvre, Saône-et-Loire, Yonne ; exploitation CIRDD Bourgogne

#### Définition :

**Accidents corporels / mortels avec alcool** : Nombre d'accidents (mortels ou corporels) dans lesquels au moins un des conducteurs impliqués a un taux d'alcoolémie supérieur ou égal à 0,5 g/l de sang.

**Un accident corporel / mortel** de la circulation routière est un accident qui :

- provoque la mort ou la blessure d'une ou plusieurs personnes,
- survient sur une voie ouverte circulation publique,
- implique au moins un véhicule.

## Dépistages d'alcoolémie sur les routes en Bourgogne

En 2008, les forces de l'ordre ont réalisé plus de 515 000 dépistages d'alcoolémie sur les routes de Bourgogne, dont 1,8% étaient positifs.

Bourgogne	2006	2007	2008
Nombre de dépistages alcool effectués	452 945	475 998	515 297
Nombre de dépistages alcool positifs	8 614	9 633	9 348

Source : Préfectures de Côte-d'Or, Nièvre, Saône-et-Loire, Yonne ; exploitation CIRDD Bourgogne

## Part des dépistages effectués par rapport à la population, dans les départements et en région

En 2008, ce sont la Saône-et-Loire et surtout l'Yonne qui ont réalisés le plus de dépistages d'alcoolémie, par rapport à la population dans les départements.

	2006	2007	2008
Côte-d'Or	30,4%*	27,9%	31,6%
Nièvre	40,6%	63,2%	34,1%
Saône-et-Loire	31,8%	26,1%	42,2%
Yonne	38,7%	42,7%	46,7%
Bourgogne	34,0%	35,7%	38,7%

Source : Préfectures de Côte-d'Or, Nièvre, Saône-et-Loire, Yonne. Données INSEE ; exploitation CIRDD Bourgogne

\* : Nombre de dépistages pour 100 habitants de Côte-d'Or en 2006

## Part des dépistages positifs par rapport au nombre de dépistages effectués

En 2008, 1,8% des dépistages alcool effectués par les services de répression se sont révélés positifs. C'est dans la Nièvre que le taux est le plus élevé.

	2006	2007	2008
Côte-d'Or	2,0%	2,1%	1,8%
Nièvre	2,1%	2,2%	2,4%
Saône-et-Loire	1,8%	2,0%	1,7%
Yonne	1,8%	1,8%	1,7%
Bourgogne	1,9%	2,0%	1,8%

Source : Préfectures de Côte-d'Or, Nièvre, Saône-et-Loire, Yonne ; exploitation CIRDD Bourgogne

## Suspensions immédiates du permis de conduire suite à une alcoolémie excessive, en Bourgogne

En 2008, 3 823 permis ont été suspendus suite à une alcoolisation excessive sur les routes.

	2006	2007	2008
<b>Côte-d'Or</b>	1169	1 126	1 181
<b>Nièvre</b>	685	640	540
<b>Saône-et-Loire</b>	1240	1 311	1 274
<b>Yonne</b>	761	994	828
<b>Bourgogne</b>	3 855	4 071	3 823

### Précision :

Les forces de police et de gendarmerie pratiquent des dépistages du taux d'alcoolémie des automobilistes et des accompagnateurs d'élèves conducteurs :

- en cas d'accident de la circulation ayant occasionné un dommage corporel, même si l'automobiliste n'en est pas responsable.
- en cas d'infraction au code de la route, même en dehors d'un état d'ivresse manifeste.
- des dépistages peuvent être également ordonnés par le procureur de la République ou les officiers de police, en dehors de toute infraction ou accident de la circulation.