

## Evaluation de la Conférence « Conduites addictives : Les dangers pour la route »

Jeudi 1er mars 2007  
École Nationale des Greffes

### Nombre de personnes participantes :

Professionnels des auto-écoles : 65 personnes

Partenaires du champs des addictions, organisateurs et intervenants : 31 personnes

Taux de couverture : 23 auto-écoles représentées sur 79 en Côte-d'Or

**56 questionnaires d'évaluation ont été remplis (sur les 65 professionnels présents)**

### Origines géographiques des 65 professionnels des auto-écoles :

Dijon et agglomérations : 47 personnes

Autres, département de Côte d'Or : 9 personnes

Jura : 9 personnes

### Profils des 65 professionnels des auto-écoles :

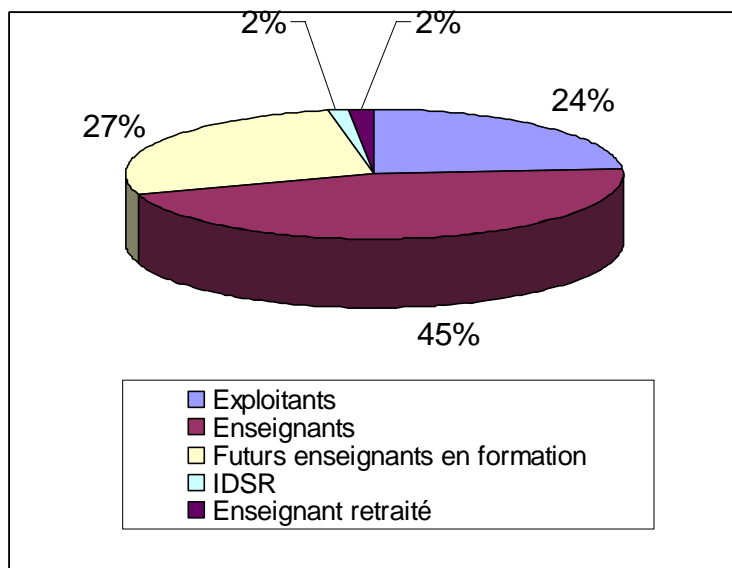
Exploitants : 17 personnes

Enseignants : 26 personnes

Futurs enseignants en formation : 20 personnes

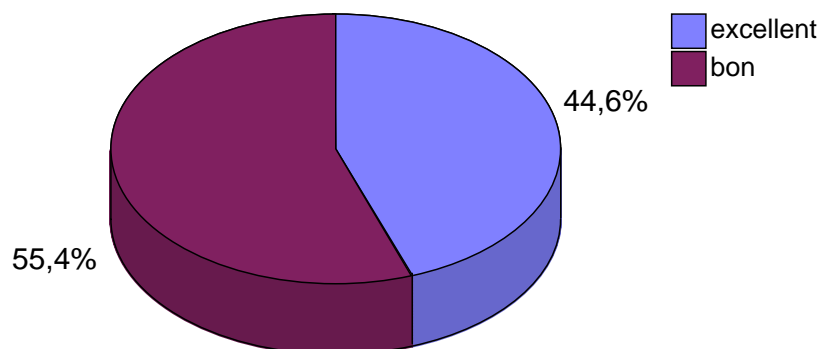
Intervenants départementaux de Sécurité Routière (IDSR) : 1 personne

Enseignant retraité : 1 personne



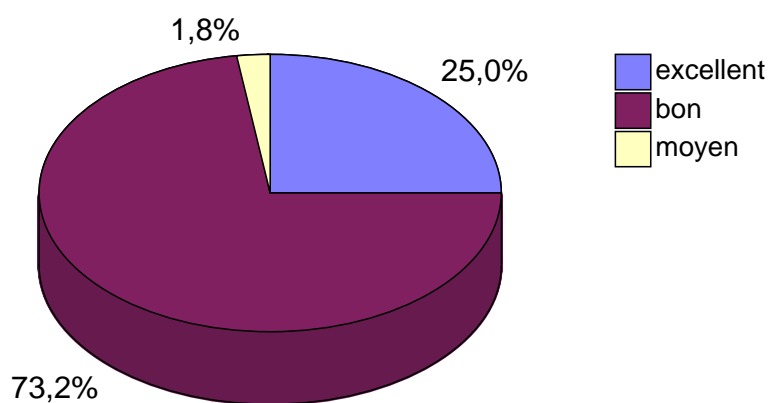
## Accueil / Organisation matérielle

Accueil / Organisation matérielle



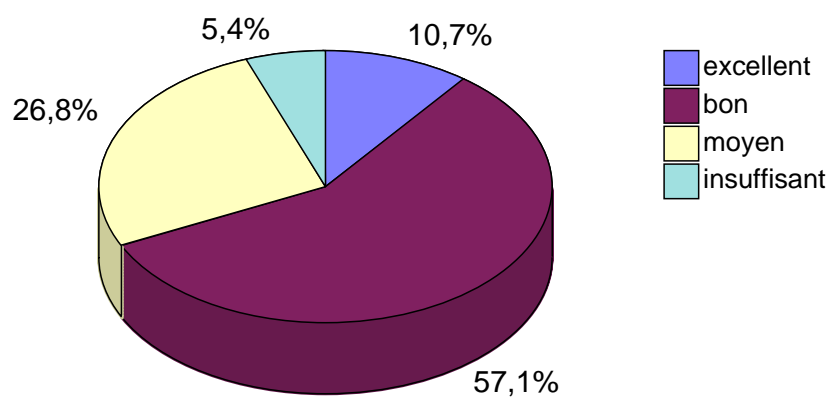
## Programmation

Programmation



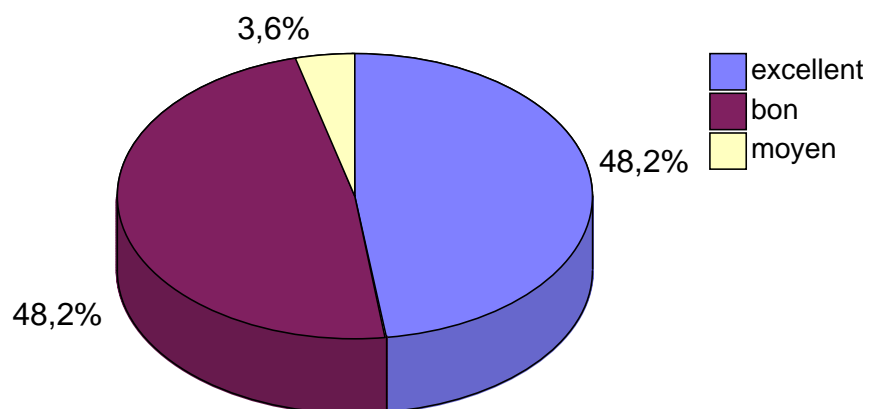
## Echanges

Echanges



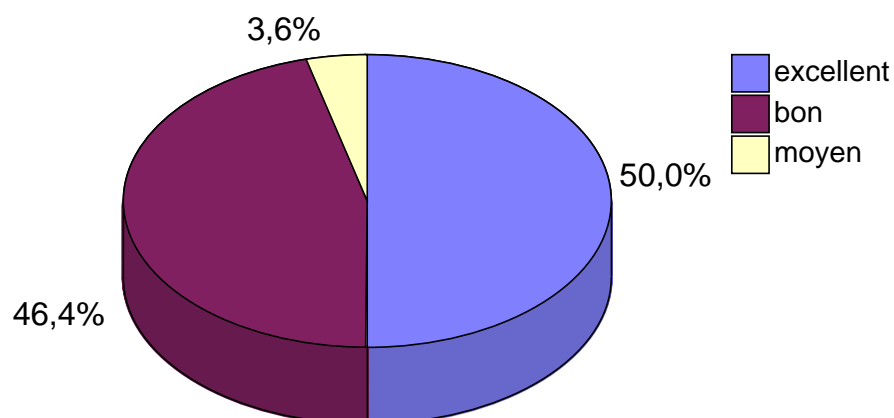
### Qualité pédagogique des intervenants

Qualité pédagogique des intervenants



### Intérêt des connaissances transmises

Intérêt des connaissances transmises



**Avez-vous d'autres remarques ou suggestions ?**

### **Remarques positives**

Très bonne initiative d'avoir mis cette journée en place  
Conférence intéressante. Je suis heureuse d'avoir pu y participer  
Distribution de documentation très précise sur les sujets  
La qualité de l'organisation et de l'accueil tout à fait satisfaisante  
La prestation de Mr Assailly a été extrêmement captivante  
Table ronde : échange m'a paru intéressant  
Merci pour cette conférence  
Conférence bien organisée et sonorisée, vivante et conviviale. Mr Assailly communique des idées intéressantes d'une manière captivante et argumentée  
La dernière partie de Mr Assailly était la plus intéressante mais hélas la plus courte

### **Remarques négatives**

#### Organisation

Prévenir plus tôt des dates pour faciliter l'organisation  
Horaire tardif dans la matinée : une demi journée serait bien  
Trop de passages ; allers et venues déstabilisant l'attention portée aux intervenants  
Je n'ai pas trouvé que la présence du capitaine ait apporté quelque chose

#### Temps / échanges

Manque de temps pour échanges et questions  
Echanges courts, un débat aurait été bienvenu.  
Plus de débats  
Manque de temps  
Prise de notes trop courtes; diapos trop rapides  
Le temps nous a manqué pour plus d'interactivité  
Temps trop court

### **Suggestions**

- Aurait-on pu inviter des enseignants, proviseurs ou principaux d'établissements d'enseignement?
- Pour l'intro: qu'est ce que l'addiction? La prise de conscience est un savoir être et cela n'est pas vérifiable pour les enseignants de la conduite. Par contre, les connaissances, elles sont bien transmises et vérifiées
- Plus de moyens, de solutions concrètes concernant la formation. Donner nous des moyens
- Développer le comportement de l'enseignant face à un élève sous emprise (questions évaluatives...)

**Autres** : Médiatisation rapide auprès des différents moyens de presse et communication??

**Points à aborder particulièrement en formation** (en plus des 4 points annoncés : les produits stupéfiants ; les contextes de consommation ; la réglementation ; les mesures de prévention)

### **Outils pédagogiques/comportement de l'enseignant**

- Les outils pédagogiques pour aborder ce thème avec les élèves ; et peut être savoir les orienter
- Comment mettre en place le dialogue sans bloquer l'élève ?
- Relation parents-enfants-éducation scolaire et routière
- La psychologie et la prévention des contextes de consommation
- Savoir comment éduquer les jeunes conducteurs à une connaissance objective d'eux mêmes et de leurs capacités
- Pédagogie de prévention
- Moyens de détection/symptômes permettant de reconnaître une personne sous l'influence de produits toxiques
- Quels sont les moyens mis à disposition des moniteurs qui pourraient être en place pour détecter les élèves susceptibles d'être sous l'empire de produits illicites?
- Comment aborder le problème avec l'élève ?
- Réaction face à l'infraction ; comment déceler la récidive

### **Informations/connaissances/débats**

- Quelques données pour comprendre les motivations des jeunes à tomber dans la consommation de ces substances
- Incivisme des conducteurs et comportement
- Comportements des conducteurs vis à vis des autres. A quand une police de la route?
- Les comportements irresponsables sous cannabis et alcool
- L'enseignement au collège (le programme n'inclut pas les informations sur les effets des stupéfiants)
- Les médicaments ; détecte-t-on la prise de stupéfiants lors de la visite médicale pour le permis?
- Prix des drogues et comment font les jeunes pour en acheter

### **Autres :**

- Contenu à prévoir à l'issue de la première journée de formation